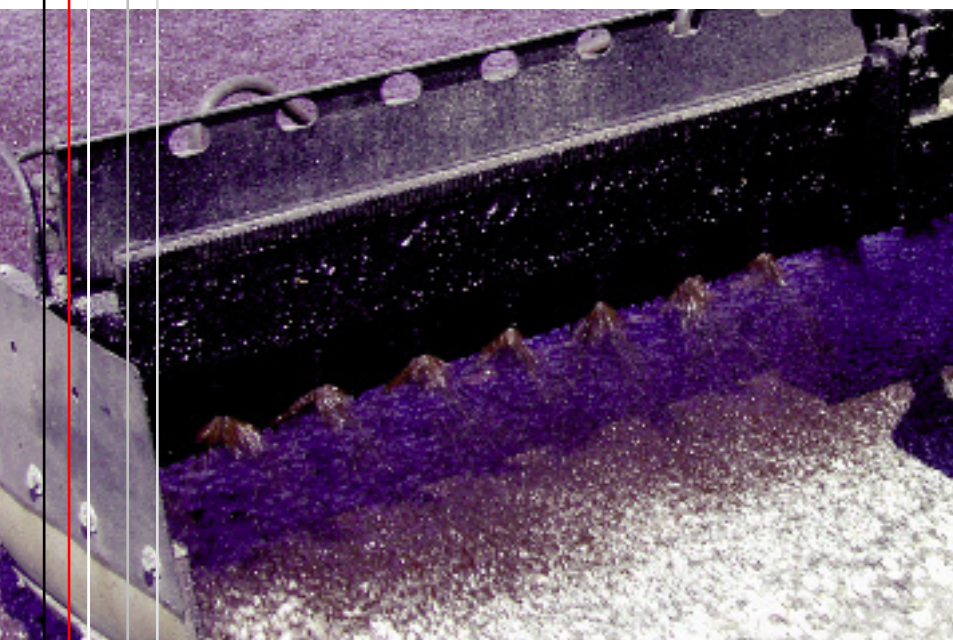
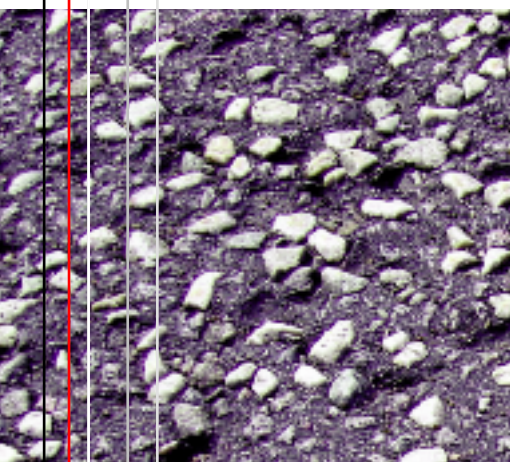


Forsegling

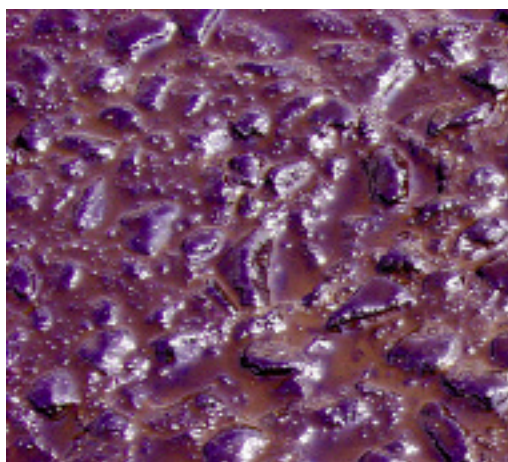


Asfaltbelægninger vil med tiden udtørre i overfladen. Bitumenen i asfalten hælder, hvilket bl.a. medfører, at mørtelen omkring stenene bliver hård, stenene løsnes og belægningen nedbrydes. Denne proces kan forsinkes ved at emulsionsforsegle overfladen, inden nedbrydningen er for fremskreden. Princippet har været kendt i mange år og mange belægningers levetid er blevet forlænget ved hjælp af forseglings.

Hvorfor vælge forsegling?



Før forsegling



Udlægning af emulsion



Efter forsegling

Forsegling

Erfaringer har vist, at udførelse af præventive forseglinger på gamle udtørrede asfaltbelægninger giver en målbar forlængelse af disse belægningers levetid. De bedste resultater opnås, hvis forseglingen udføres, inden belægningen viser tegn på nedbrud.

Hvad er forsegling

Til forseglinger anvendes specialemulsioner, som er så tyndtflydende, at de kan trænge ned i hulrummene i overfladen af den udtørrede og slidte asfalt. Hvis hulrummene har forbindelse med hinanden, trænger emulsionen længere ned i belægningen. For at opnå tynde forseglingsemulsioner fremstilles disse med et relativt lavt bitumenindhold på 40-50%. Desuden er emulsionerne tilsat additiver, så der kan ske en blødgøring af bitumenhinderne i den gamle asfalt.

Med eller uden afstrøning

Efter udsprøjtning af specialemulsion som foretages ved hjælp af en udlægger, kan der evt. foretages en afstrøning med bitumineret stenmel eller stålmel. Afstrøningsmaterialet giver i kombination med bindemidlet en mørtel, som lukker hulrummene og giver en yderligere forankring af stenene i belægningsoverfladen. Afdækningsmaterialet fremmer emulsionens brydning og afdækningen af bindemiddelfilmen medfører, at belægningen straks kan trafikeres.

Forseglinger uden afstrøning giver et mindre bidrag til dannelse af ny mørtel i overfladen. Hvis der ikke foretages afstrøning er det vigtigt, at emulsionen er helt brudt, inden den forseglede belægning trafikeres.

▶ ANVENDELSESFORDELE

- Forlænger levetiden 2-3 år på belægningen
- Giver en effektiv forsegling af overfladen
- Blødgør gammel bitumen og giver den nyt liv
- Gendanner vedhæftningen mellem bindemiddel og stenmateriale

▶ ANVENDELSESOMRADER

Den bedste nedtrækning af bindemiddel fås på relativt åbne belægningstyper som for eksempel gamle udtørrede AB å belægninger eller drænasfalt. På disse belægningstyper opnås en meget god dybdevirkning af blødgøringsmidlet. På gamle udtørrede tætte belægninger vil en forsegling også have en meget gunstig virkning, idet hulrummene i overfladen lukkes og stenene forankres af den tilførte bitumen. Som eksempel kan nævnes, at udtørrede overflader og stentab er det mest udprægede skadesbillede på bl.a. gamle boligveje. Disse skader kan afhjælpes ved en emulsionsforsegling.

**For yderligere information kontakt
Dansk Overfladebehandling I/S på
tlf. 64 44 25 33.**



RUGARDSVEJ 206 . 5464 BRENDERUP
TLF. 64 44 25 33 . FAX 64 44 25 07
INFO@DOB.DK . WWW.DOB.DK